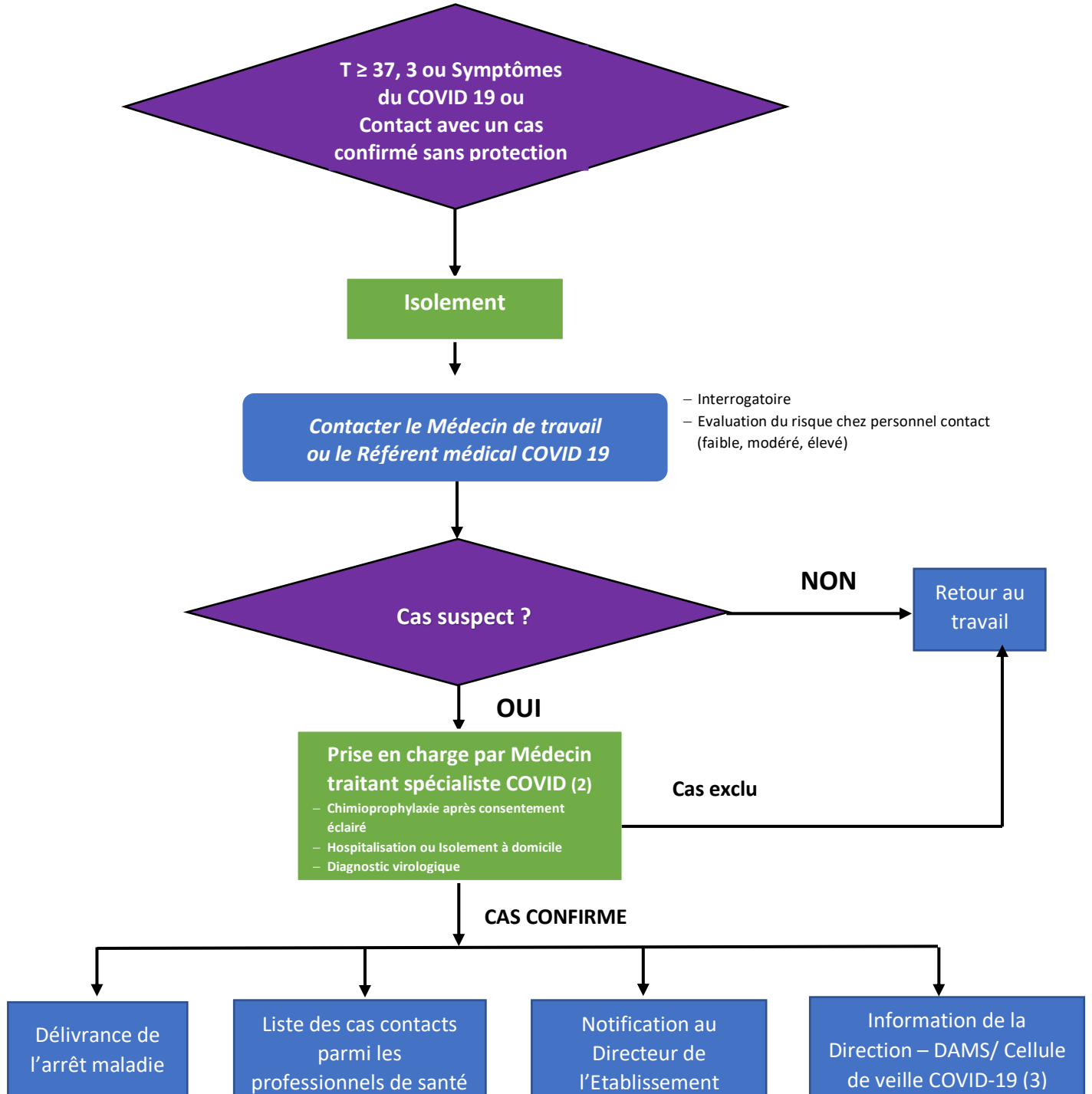


CONDUITE A TENIR DEVANT UNE SUSPICION DE COVID CHEZ UN PROFESSIONNEL DE SANTE DANS L'ETABLISSEMENT DE SOIN

Validée par le Comité scientifique COVID-19 du CHUIS



(1) Si professionnel en dehors de l'Etablissement Hospitalier, contacter le SAMU au 141 ou allo veille 0801004747 ou se présenter directement aux Urgences médicales hospitalières de l'hôpital Ibn Sina.

(2) Prise en charge conforme aux dernières recommandations scientifiques nationales en matière de COVID-19

(3) Pour information de la Direction régionale de la santé de RSK pour établir liste des cas contacts parmi les professionnels, les patients, entourage familial.

ANNEXE. CLASSIFICATION DU RISQUE CHEZ UNE PERSONNE CONTACT

Source : Guide de gestion des cas contacts, Ministère de la santé.

Classification des contacts	
Les contacts sont classés en 3 niveaux de risque de contamination :	
Risque élevé	<ul style="list-style-type: none">▪ Partage du même lieu de vie que le cas confirmé ;▪ Contact direct, en face à face, à moins d'1 mètre et/ou pendant plus de 15 minutes au niveau de la même pièce ;▪ Contact direct, en face à face, au moment d'une toux, d'un éternuement ou lors d'une discussion quelle que soit la distance ou la durée ;▪ Contact intime avec le cas confirmé ;▪ Partage de la même pièce de classe ou du même bureau ;▪ Partage d'un transport collectif pendant plus de 15 min ;▪ Personnel de santé ayant prodigué des soins à un cas confirmé en l'absence de moyens de protection adéquats, y compris les ambulanciers ;▪ Personnel de laboratoire ayant manipulé des prélèvements biologiques d'un cas confirmé en l'absence de moyens de protection adéquats ;▪ Personne ayant été exposée à la même source d'infection par le SARS-COV-2, sans nécessairement avoir eu des contacts étroits avec le cas confirmé = CO-EXPOSE.
Risque modéré	<ul style="list-style-type: none">▪ Être dans un même environnement intérieur (par exemple une salle d'attente d'hôpital) où était une personne avec un COVID-19 symptomatique confirmé pendant une période prolongée, mais ne répondant pas à la définition de contact étroit ;▪ Personne ayant eu un contact ponctuel étroit et/ou prolongé avec un cas confirmé, à l'occasion de la fréquentation des lieux publics ; par exemple : être dans le même café/restaurant avec une personne présentant un COVID-19 confirmée symptomatique qui ne remplit aucune des conditions ci-dessus
Risque faible	<ul style="list-style-type: none">▪ Interaction ponctuelle avec une personne présentant un COVID-19 confirmée symptomatique qui ne remplit aucune des conditions des 2 niveaux précédents ; par exemple : Marcher près de la personne ou être brièvement dans la même pièce .